



製造責任者・設計責任者の皆様へ

～高品質な「金属・樹脂・ガラス加工サービス」のご案内～

スピードと提案力で
お客様をサポート

この様な、ご不安・ご不満はございませんか？

1. 至急案件だが、納期回答がこない！意図を汲み取って欲しい！律速の状態を避けたい。
2. 安全基準を満たしつつ、上質で耐久性ある加工品を提供してくれる商社がない！
3. こちらの現状や、要望を理解し、図面からおこして、作成して貰いたい！
4. 製造現場に頻繁に顔出して欲しいが、なかなか来ない為、意図が伝わらない！！

ご安心ください！ 充実のサポートがあります！

【4つの特長】

1, 「融通を利かせ、スピード対応」

- ※ご質問事項の調査・返答～見積り回答まで、迅速に対応
- ※緊急性のある商品も、スピーディに納品
- ※臨機応変に、納品場所の変更、分納、納品ルールに、ご対応

2, 「ハイクオリティ・丁寧な仕上げ」

- ※検査基準に沿い、且つ、綺麗な仕上がり

3, 「とことんカスタマイズ」(特注品の作製)

- ※図面なしでも、お客様の要望・アイデアを具現化、オリジナル品のサンプルを作成

4, 「現場訪問重視のスタッフ」

- ※現場でお客様のご意見に耳を傾けてます！



SUSの振り用メッシュ



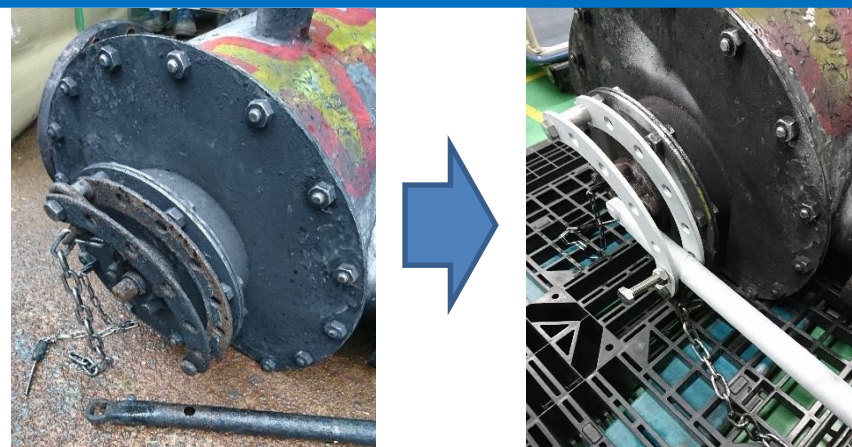
ISO取得(本社のみ)

株式会社 酒重 (sakajyu)

本社： TEL 059-345-4343
三重北営業所： TEL 059-329-6991

調整ハンドル修理

- ◆お客様: 設備工事保守業者様
- ◆ご要望: 『ハンドルとガイドの作成を今週にいける?』
- ◆対応内容: 現場から預かり要望の確認。
ハンドルとガイドをSS錆止め。カラーとボルトを
SUSへ変更。火曜に預かり、金曜に納品。
- ◆お客様の声: 『すぐに仕上げてくれてありがとう。』
- ◆仕様・サイズ: SUS304



摩耗防止カバー

- ◆お客様: 自動車部品製造メーカー様
- ◆ご要望: 『この部品を急ぎで作ってください。』
- ◆対応内容: 部品を預り、加工業者へ持込。2日後納品。
- ◆お客様の声: 『これが無いと生産が止まっていたので助かりました。』
- ◆仕様・サイズ: 天然ゴム 50×150×H15

